



DOZP Nové Město nad Metují

Popis : 1.NP
Číslo projektu : 220916
Zákazník :
Vypracoval :
Datum : 16.09.2022

Následující hodnoty vycházejí z přesných výpočtů kalibrovaných světelných zdrojů, svítidel a jejich rozmístění. V praxi se mohou projevit určité odchylky. Záruční reklamace na data svítidel jsou vyloučeny.

Relux a výrobci svítidel nepřijímají žádnou odpovědnost za následné škody a škody, které vzniknou uživateli nebo třetím stranám.

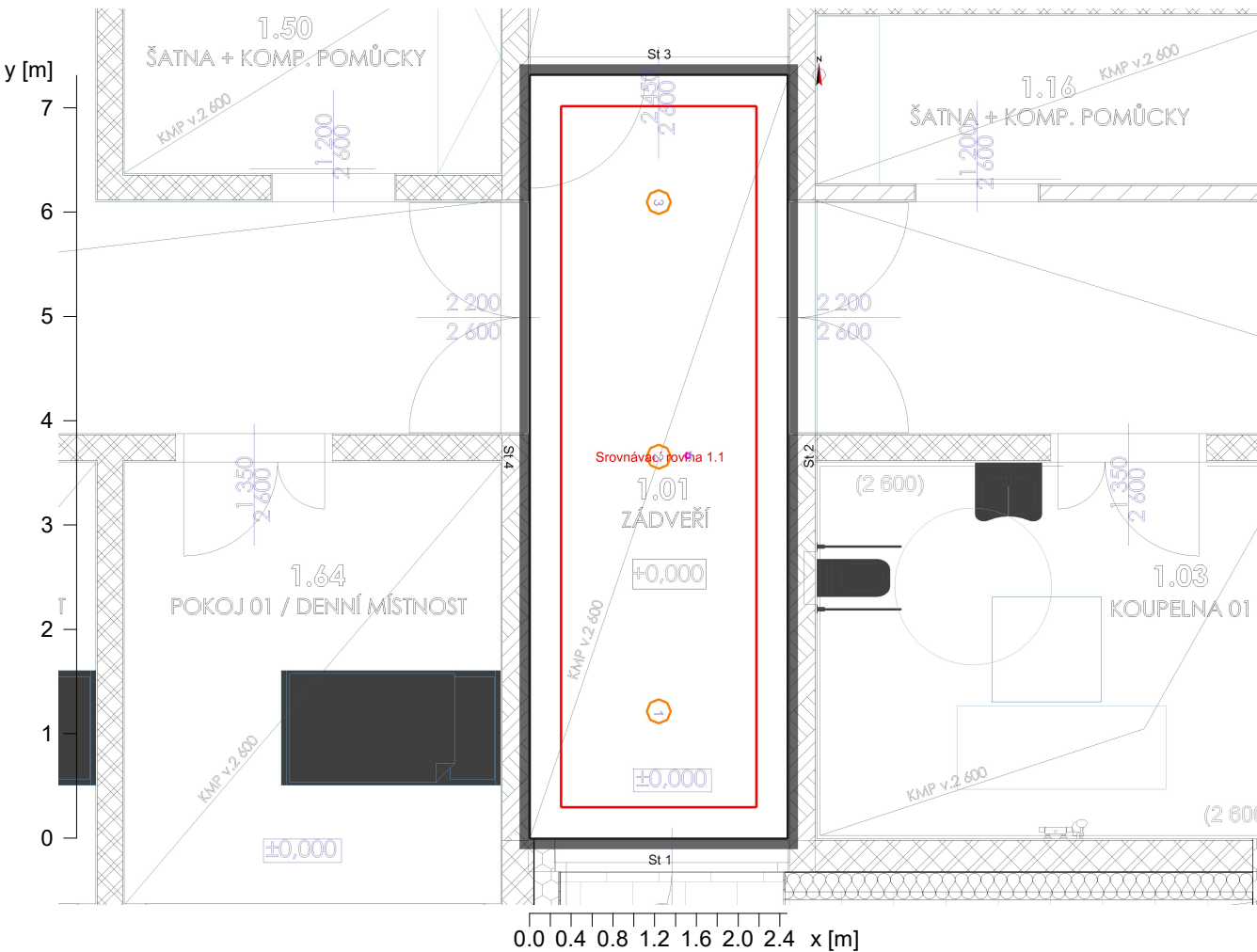
Objekt : DOZP Nové Město nad Metují
Popis : 1.NP
Číslo projektu : 220916
Datum : 16.09.2022



1.01 - Zádveří

Popis, 1.01 - Zádveří

Půdorys



Stěna	x	y	Délka	Činitel odrazu
1	34.42 m	1320.02 m	2.47 m	50.0 %
2	34.42 m	1327.33 m	7.31 m	50.0 %
3	31.95 m	1327.33 m	2.47 m	50.0 %
4	31.95 m	1320.02 m	7.31 m	50.0 %
Podlaha				20.0 %
Strop				70.0 %
Výška místnosti		2.60 m		
Výška srovnávací roviny		0.00 m		

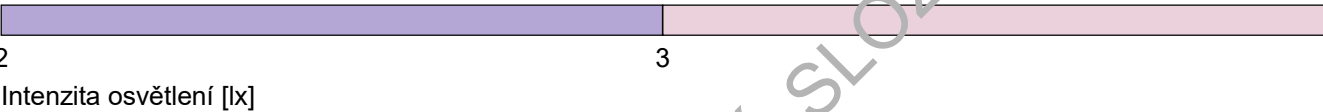
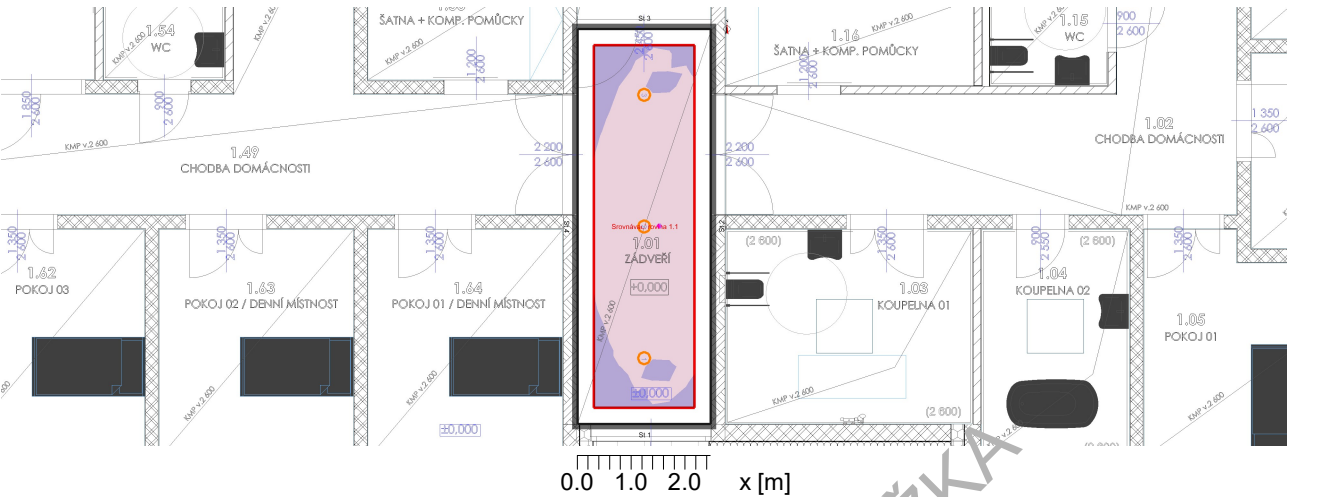
Objekt : DOZP Nové Město nad Metují
Popis : 1.NP
Číslo projektu : 220916
Datum : 16.09.2022



1.01 - Zádveří

Přehled výsledků, 1.01 - Zádveří

Přehled výsledků, Hodnotící plocha 1



Obecně

Použitý algoritmus výpočtu
Výška roviny svítidel
Udržovací činitel

Složka přímá
2.60 m
0.80

Celkový světelný tok všech zdrojů
Celkový výkon
Celkový výkon na ploše (18.06 m²)

200.00 lm
2.0 W
0.11 W/m² (3.22 W/m²/100lx)

Hodnotící plocha 1

Srovnávací rovina 1.1

Em
Emin
Emin/Em (Uo)
Emin/Emax (Ud)
Ec/Eh
Pozice
UGR (--- ---)

Vodorovná
3.44 lx
2.34 lx
0.68
0.54
0.00 m
=30.0

válcová
4.41 lx
1.02 lx
0.23
0.41
1.60 m

Svítilno:
(VVA (VVA 2Wx200lm) (12))
Hints:
- The luminous area is less than 0.005m².


Objekt : DOZP Nové Město nad Metují
Popis : 1.NP
Číslo projektu : 220916
Datum : 16.09.2022

RELUX®

1.01 - Zádveří

Přehled výsledků, 1.01 - Zádveří

Přehled výsledků, Hodnotící plocha 1

Typ	Č.	výrobce
12	1 x	Relux Demo
		Objednací č. : VVA
		Název svítidla : VVA
		Osazení : 1 x VVA 2 W / 200 lm

POUZE PŘÍMÁ SLOŽKA

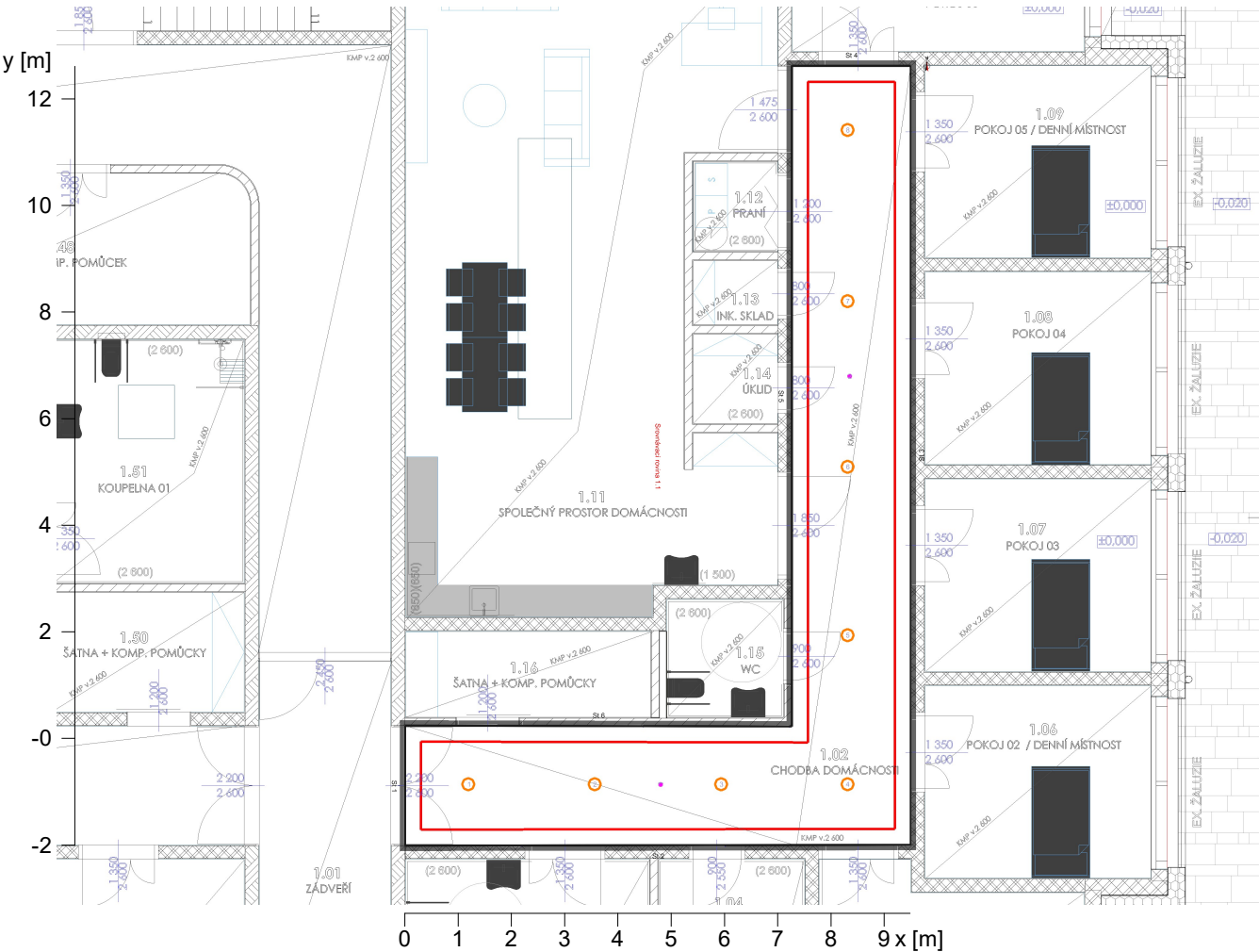
Objekt : DOZP Nové Město nad Metují
Popis : 1.NP
Číslo projektu : 220916
Datum : 16.09.2022



1.02 - Chodba domácnosti

Popis, 1.02 - Chodba domácnosti

Půdorys



Stěna	x	y	Délka	Činitel odrazu
1	34.69 m	1323.88 m	2.25 m	50.0 %
2	44.17 m	1323.89 m	9.49 m	50.0 %
3	44.17 m	1338.49 m	14.59 m	50.0 %
4	41.94 m	1338.49 m	2.23 m	50.0 %
5	41.94 m	1326.11 m	12.38 m	50.0 %
6	34.69 m	1326.13 m	7.26 m	50.0 %
Podlaha				20.0 %
Strop				70.0 %
Výška místnosti		2.60 m		
Výška srovnávací roviny		0.00 m		

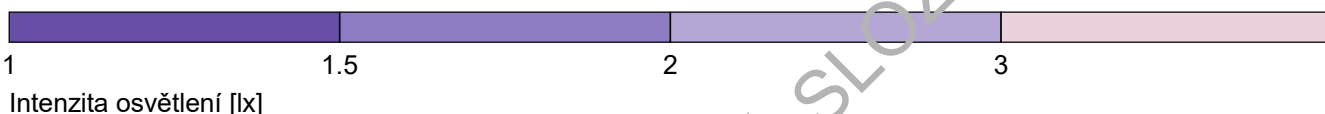
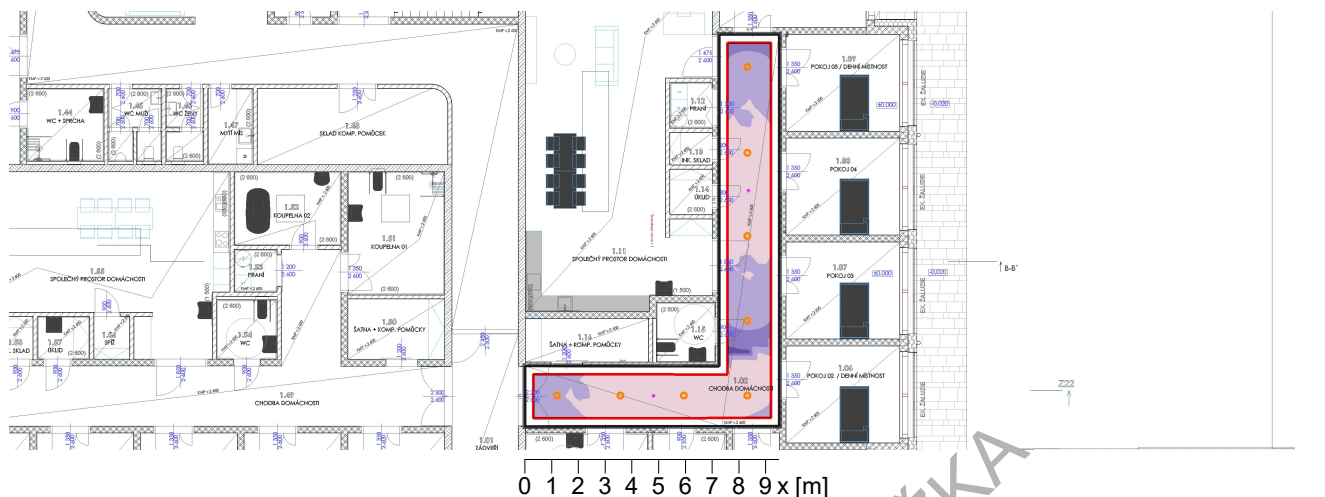
Objekt : DOZP Nové Město nad Metují
 Popis : 1.NP
 Číslo projektu : 220916
 Datum : 16.09.2022

RELUX®

1.02 - Chodba domácnosti

Přehled výsledků, 1.02 - Chodba domácnosti

Přehled výsledků, Hodnotící plocha 1



Obecně

Použitý algoritmus výpočtu
 Výška roviny svítidel
 Udržovací činitel

Složka přímá
 2.60 m
 0.80

Celkový světelný tok všech zdrojů
 Celkový výkon
 Celkový výkon na ploše (48.77 m²)

400.00 lm
 4.0 W
 0.08 W/m² (2.58 W/m²/100lx)

Hodnotící plocha 1

Srovnávací rovina 1.1

Vodorovná
 Em
 Emin
 Emin/Em (Uo)
 Emin/Emax (Ud)
 Ec/Eh
 Pozice
 UGR (--- ---)
 Hints:
 - Room dimensions deviate too much from a rectangular room.

válcová
 3.36 lx
 0.01 lx
 0.00
 0.43
 1.60 m

Objekt : DOZP Nové Město nad Metují
Popis : 1.NP
Číslo projektu : 220916
Datum : 16.09.2022


RELUX®

1.02 - Chodba domácnosti

Přehled výsledků, 1.02 - Chodba domácnosti

Přehled výsledků, Hodnotící plocha 1

Typ Č. výrobce

12 2 x  **Relux Demo**
Objednací č. : VVA
Název svítidla : VVA
Osazení : 1 x VVA 2 W / 200 lm

POUZE PŘÍMÁ SLOŽKA

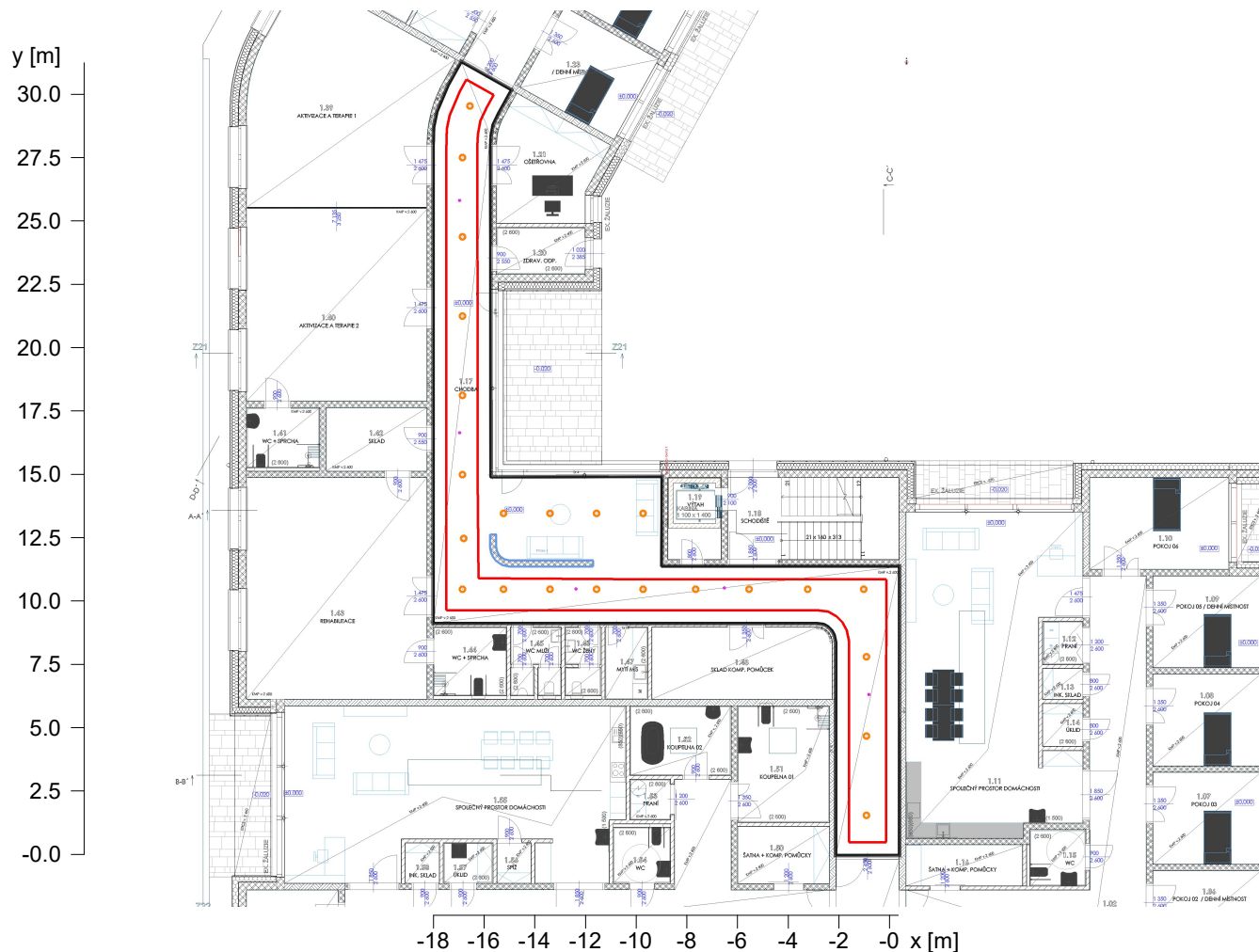
Objekt : DOZP Nové Město nad Metují
Popis : 1.NP
Číslo projektu : 220916
Datum : 16.09.2022

RELUX®

1.17 - Chodba

Popis, 1.17 - Chodba

Půdorys



Objekt : DOZP Nové Město nad Metují
Popis : 1.NP
Číslo projektu : 220916
Datum : 16.09.2022



1.17 - Chodba

Popis, 1.17 - Chodba

Půdorys

Stěna	x	y	Délka	Činitel odrazu
1	34.42 m	1338.86 m	11.36 m	50.0 %
2	25.05 m	1338.86 m	9.38 m	50.0 %
3	25.06 m	1342.39 m	3.53 m	50.0 %
4	18.31 m	1342.38 m	6.75 m	50.0 %
5	18.30 m	1355.45 m	13.07 m	50.0 %
6	18.32 m	1355.85 m	0.40 m	50.0 %
7	18.40 m	1356.28 m	0.44 m	50.0 %
8	18.61 m	1356.73 m	0.50 m	50.0 %
9	19.12 m	1357.64 m	1.04 m	50.0 %
10	17.17 m	1358.74 m	2.24 m	50.0 %
11	16.66 m	1357.81 m	1.06 m	50.0 %
12	16.22 m	1356.79 m	1.11 m	50.0 %
13	16.10 m	1356.18 m	0.63 m	50.0 %
14	16.08 m	1355.45 m	0.73 m	50.0 %
15	16.08 m	1336.64 m	18.81 m	50.0 %
16	31.19 m	1336.64 m	15.11 m	50.0 %
17	31.47 m	1336.61 m	0.29 m	50.0 %
18	31.64 m	1336.51 m	0.19 m	50.0 %
19	31.79 m	1336.36 m	0.21 m	50.0 %
20	31.89 m	1336.18 m	0.20 m	50.0 %
21	31.95 m	1335.88 m	0.31 m	50.0 %
22	31.95 m	1327.50 m	8.38 m	50.0 %
23	34.42 m	1327.50 m	2.47 m	50.0 %
Podlaha				20.0 %
Strop				70.0 %
Výška místnosti		2.60 m		
Výška srovnávací roviny		0.00 m		

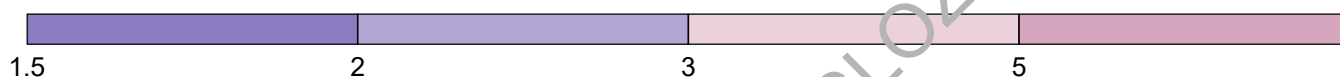
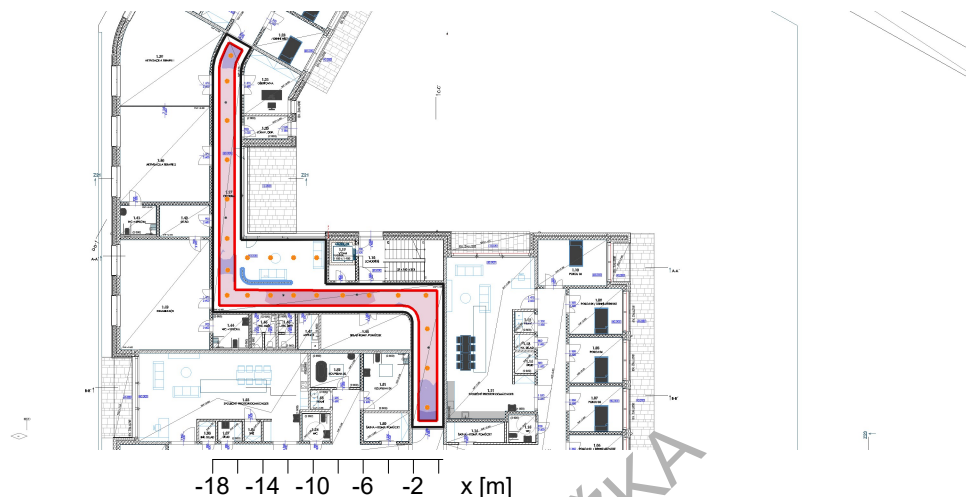
Objekt : DOZP Nové Město nad Metují
Popis : 1.NP
Číslo projektu : 220916
Datum : 16.09.2022

RELUX®

1.17 - Chodba

Přehled výsledků, 1.17 - Chodba

Přehled výsledků, Srovnávací rovina 1



Intenzita osvětlení [lx]

Obecně

Použitý algoritmus výpočtu

Výška hodnotící plochy

Výška roviny svítidel

Udržovací činitel

Složka přímá

0.00 m

2.60 m

0.80

Celkový světelný tok všech zdrojů

1000 lm

Celkový výkon

10 W

Celkový výkon na ploše (130.72 m²)

0.08 W/m² (1.89 W/m²/100lx)

Intenzity osvětlení

Udržovaná osvětlenost

Em

4.05 lx

Minimální osvětlenost

Emin

1.58 lx

Maximální osvětlenost

Emax

6.33 lx

Rovnoměrnost Uo

Emin/Em

1:2.55 (0.39)

Rovnoměrnost Ud

Emin/Emax

1:4 (0.25)

Typ Č. výrobce

12 5 x



Relux Demo

Objednací č. : VVA

Název svítidla : VVA

Osazení : 1 x VVA 2 W / 200 lm

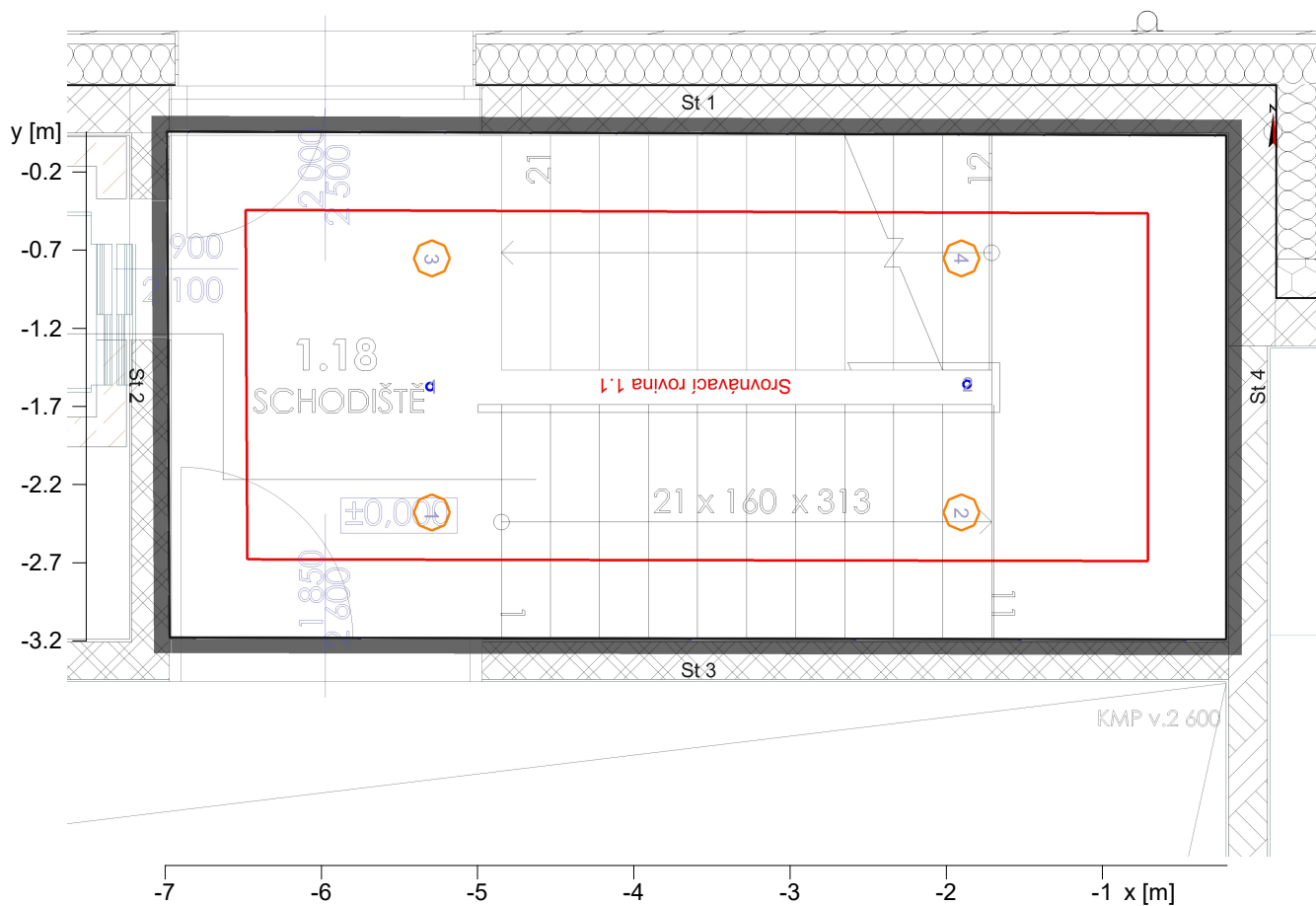
Objekt : DOZP Nové Město nad Metují
 Popis : 1.NP
 Číslo projektu : 220916
 Datum : 16.09.2022

RELUX®

1.18 - Schodiště

Popis, 1.18 - Schodiště

Púdorys



Stěna	x	y	Délka	Činitel odrazu
1	27.65 m	1342.39 m	6.77 m	50.0 %
2	27.66 m	1339.16 m	3.23 m	50.0 %
3	34.42 m	1339.14 m	6.76 m	50.0 %
4	34.42 m	1342.36 m	3.22 m	50.0 %
Podlaha				20.0 %
Strop				70.0 %
Výška místnosti		2.60 m		
Výška srovnávací roviny		0.00 m		

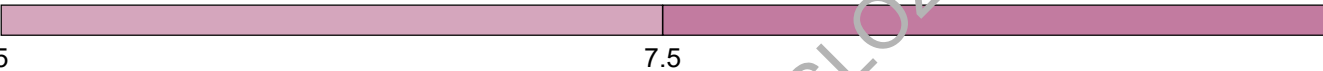
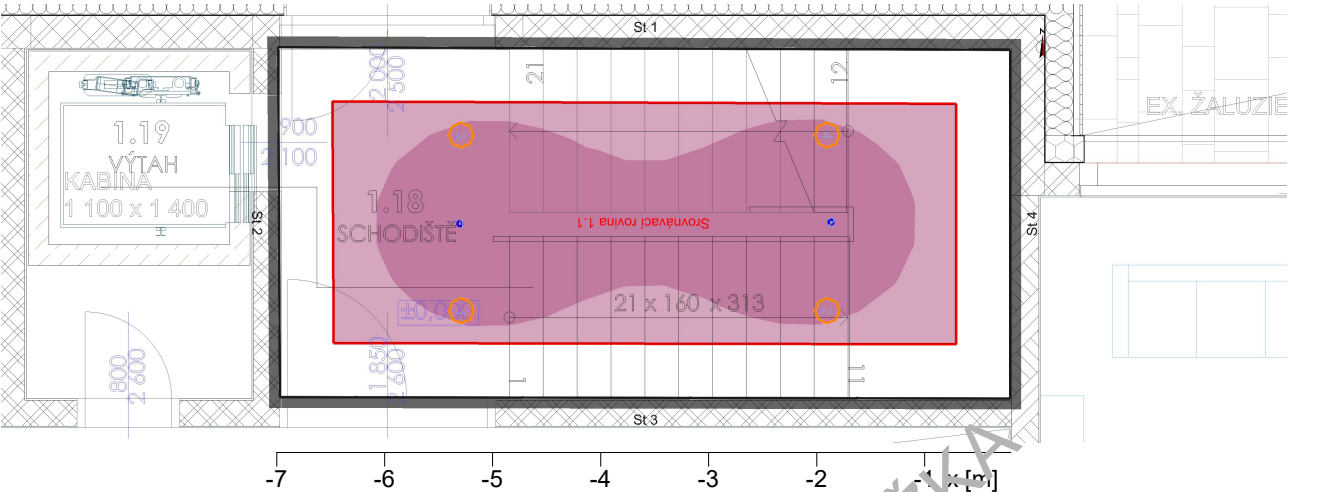
Objekt : DOZP Nové Město nad Metují
Popis : 1.NP
Číslo projektu : 220916
Datum : 16.09.2022



1.18 - Schodiště

Přehled výsledků, 1.18 - Schodiště

Přehled výsledků, Hodnotící plocha 1



Intenzita osvětlení [lx]

Obecně

Použitý algoritmus výpočtu
Výška roviny svítidel
Udržovací činitel

Složka přímá
2.60 m
0.80

Celkový světelný tok všech zdrojů
Celkový výkon
Celkový výkon na ploše (21.83 m²)

380.00 lm
8.0 W
0.37 W/m² (5.00 W/m²/100lx)

Hodnotící plocha 1

Srovnávací rovina 1.1

Em
Emin
Emin/Em (Uo)
Emin/Emax (Ud)
Ec/Eh
Pozice
UGR (--- ---)

Vodorovná
7.33 lx
5.26 lx
0.72
0.60
0.00 m
=30.0

válcová
4.34 lx
2.67 lx
0.62
0.25
1.60 m

Svítidlo:
(VSA (VSA 4Wx190lm) (11))
Hints:
- The luminous area is less than 0.005m².

Objekt : DOZP Nové Město nad Metují
Popis : 1.NP
Číslo projektu : 220916
Datum : 16.09.2022


RELUX®

1.18 - Schodiště

Přehled výsledků, 1.18 - Schodiště

Přehled výsledků, Hodnotící plocha 1

Typ Č. výrobce

11 2 x **Relux Demo**
 Objednací č. : VSA
Název svítidla : VSA
Osazení : 2 x VSA / 95 lm

POUZE PŘÍMÁ SLOŽKA

Objekt : DOZP Nové Město nad Metují
Popis : 1.NP
Číslo projektu : 220916
Datum : 16.09.2022



1.22 - Chodba domácnosti

Popis, 1.22 - Chodba domácnosti

Půdorys



Stěna	x	y	Délka	Činitel odrazu
1	19.19 m	1362.35 m	4.36 m	50.0 %
2	17.18 m	1358.72 m	4.15 m	50.0 %
3	19.12 m	1357.64 m	2.22 m	50.0 %
4	30.39 m	1377.98 m	23.25 m	50.0 %
5	28.45 m	1379.05 m	2.22 m	50.0 %
6	20.21 m	1364.19 m	17.00 m	50.0 %
7	16.39 m	1366.30 m	4.36 m	50.0 %
8	15.38 m	1364.47 m	2.09 m	50.0 %
Podlaha				20.0 %
Strop				70.0 %
Výška místnosti		2.60 m		
Výška srovnávací roviny		0.00 m		

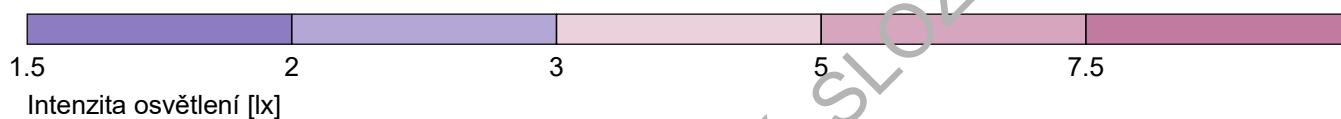
Objekt : DOZP Nové Město nad Metují
Popis : 1.NP
Číslo projektu : 220916
Datum : 16.09.2022

RELUX®

1.22 - Chodba domácnosti

Přehled výsledků, 1.22 - Chodba domácnosti

Přehled výsledků, Hodnotící plocha 1



Obecně

Použitý algoritmus výpočtu
Výška roviny svítidel
Udržovací činitel

Složka přímá
2.60 m
0.80

Celkový světelný tok všech zdrojů
Celkový výkon
Celkový výkon na ploše (60.75 m²)

800.00 lm
8.0 W
0.13 W/m² (2.53 W/m²/100lx)

Hodnotící plocha 1

Srovnávací rovina 1.1

Em
Emin
Emin/Em (Uo)
Emin/Emax (Ud)
Ec/Eh
Pozice
UGR (--- ---)

Vodorovná
5.21 lx
1.97 lx
0.38
0.22
0.42
0.00 m

válcová
5 lx
0.12 lx
0.02
0.42
1.60 m

Hints:

- Room dimensions deviate too much from a rectangular room.

Objekt : DOZP Nové Město nad Metují
Popis : 1.NP
Číslo projektu : 220916
Datum : 16.09.2022


RELUX®

1.22 - Chodba domácnosti

Přehled výsledků, 1.22 - Chodba domácnosti

Přehled výsledků, Hodnotící plocha 1

Typ Č. výrobce

12 4 x  **Relux Demo**
Objednací č. : VVA
Název svítidla : VVA
Osazení : 1 x VVA 2 W / 200 lm

POUZE PŘÍMÁ SLOŽKA

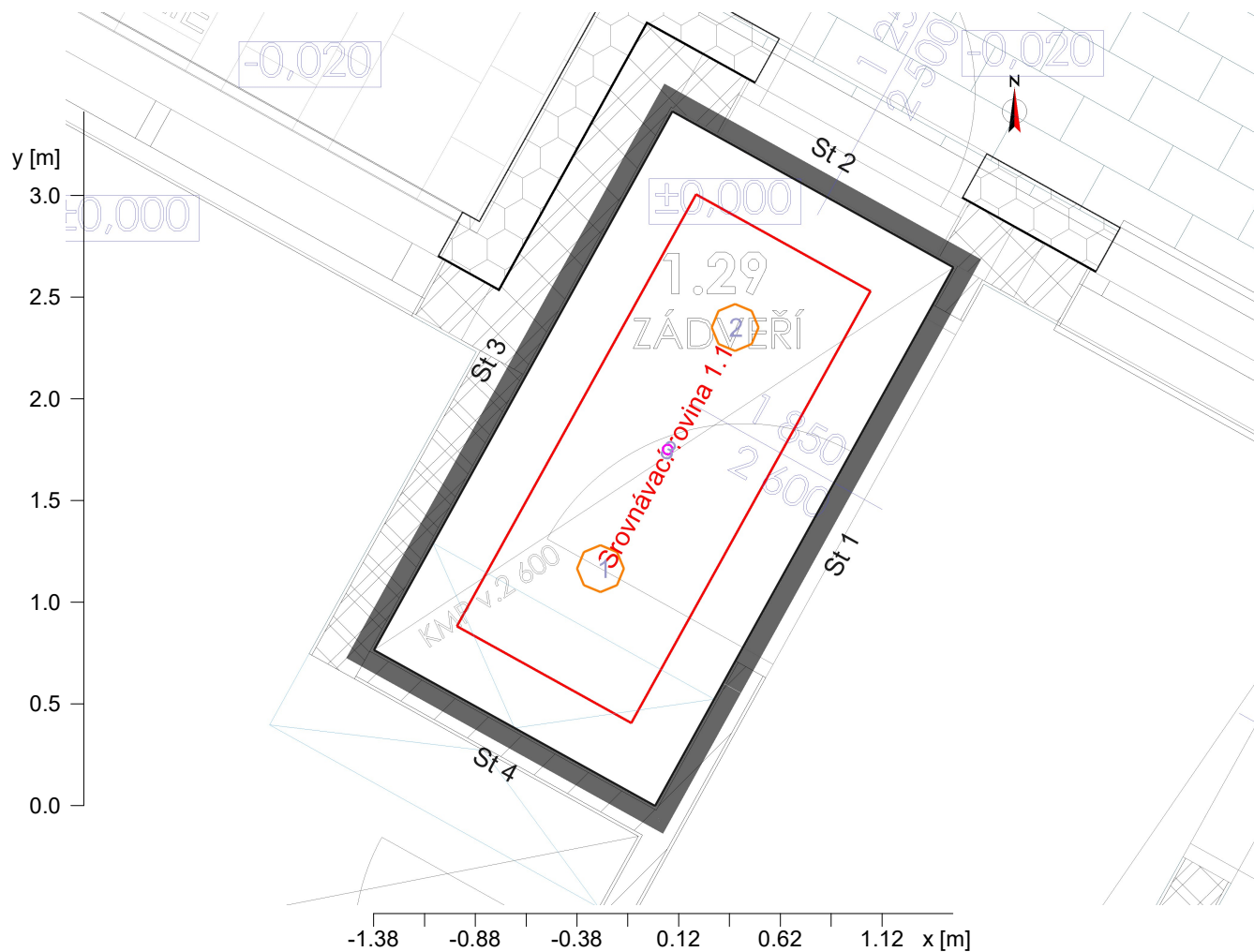
Objekt : DOZP Nové Město nad Metují
Popis : 1.NP
Číslo projektu : 220916
Datum : 16.09.2022

RELUX®

1.29 - Zádveří

Popis, 1.29 - Zádveří

Půdorys



Stěna	x	y	Délka	Činitel odrazu
1	28.30 m	1379.14 m	3.02 m	50.0 %
2	26.92 m	1379.90 m	1.58 m	50.0 %
3	25.45 m	1377.26 m	3.03 m	50.0 %
4	26.83 m	1376.49 m	1.58 m	50.0 %
Podlaha				20.0 %
Strop				70.0 %
Výška místnosti		2.60 m		
Výška srovnávací roviny		0.00 m		

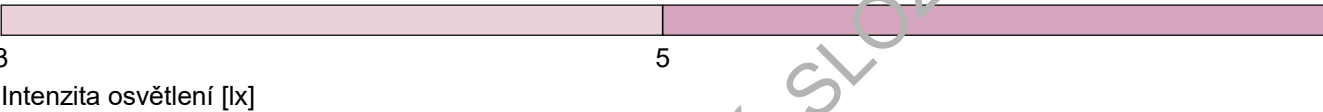
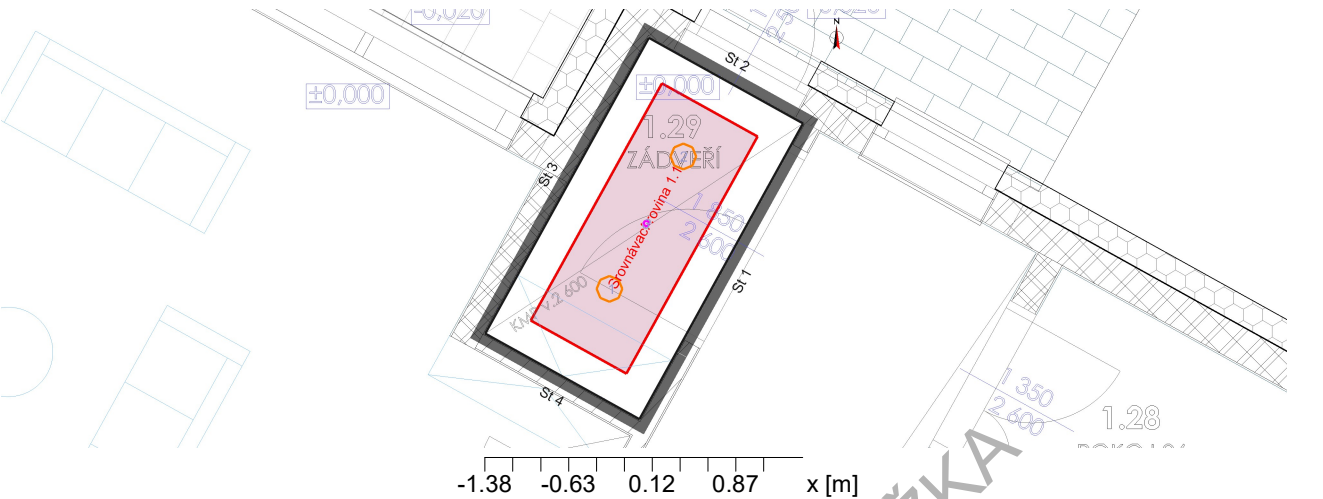
Objekt : DOZP Nové Město nad Metují
Popis : 1.NP
Číslo projektu : 220916
Datum : 16.09.2022



1.29 - Zádveří

Přehled výsledků, 1.29 - Zádveří

Přehled výsledků, Hodnotící plocha 1



Obecně

Použitý algoritmus výpočtu
Výška roviny svítidel
Udržovací činitel

Složka přímá
2.60 m
0.80

Celkový světelný tok všech zdrojů
Celkový výkon
Celkový výkon na ploše (4.78 m²)

200.00 lm
2.0 W
0.42 W/m² (9.85 W/m²/100lx)

Hodnotící plocha 1

Srovnávací rovina 1.1

Em
Emin
Emin/Em (Uo)
Emin/Emax (Ud)
Ec/Eh
Pozice
UGR (--- ---)
Svítidlo:
(VVA (VVA 2Wx200lm) (12))
Hints:
- The luminous area is less than 0.005m².

Vodorovná
4.25 lx
4.04 lx
0.95
0.92
0.20
0.00 m
=30.0
válnová
4.62 lx
0.45 lx
0.10
1.60 m

Objekt : DOZP Nové Město nad Metují
Popis : 1.NP
Číslo projektu : 220916
Datum : 16.09.2022


RELUX®

1.29 - Zádveří

Přehled výsledků, 1.29 - Zádveří

Přehled výsledků, Hodnotící plocha 1

Typ Č. výrobce

12	1 x	Relux Demo	
		Objednací č.	: VVA
		Název svítidla	: VVA
		Osazení	: 1 x VVA 2 W / 200 lm

POUZE PŘÍMÁ SLOŽKA

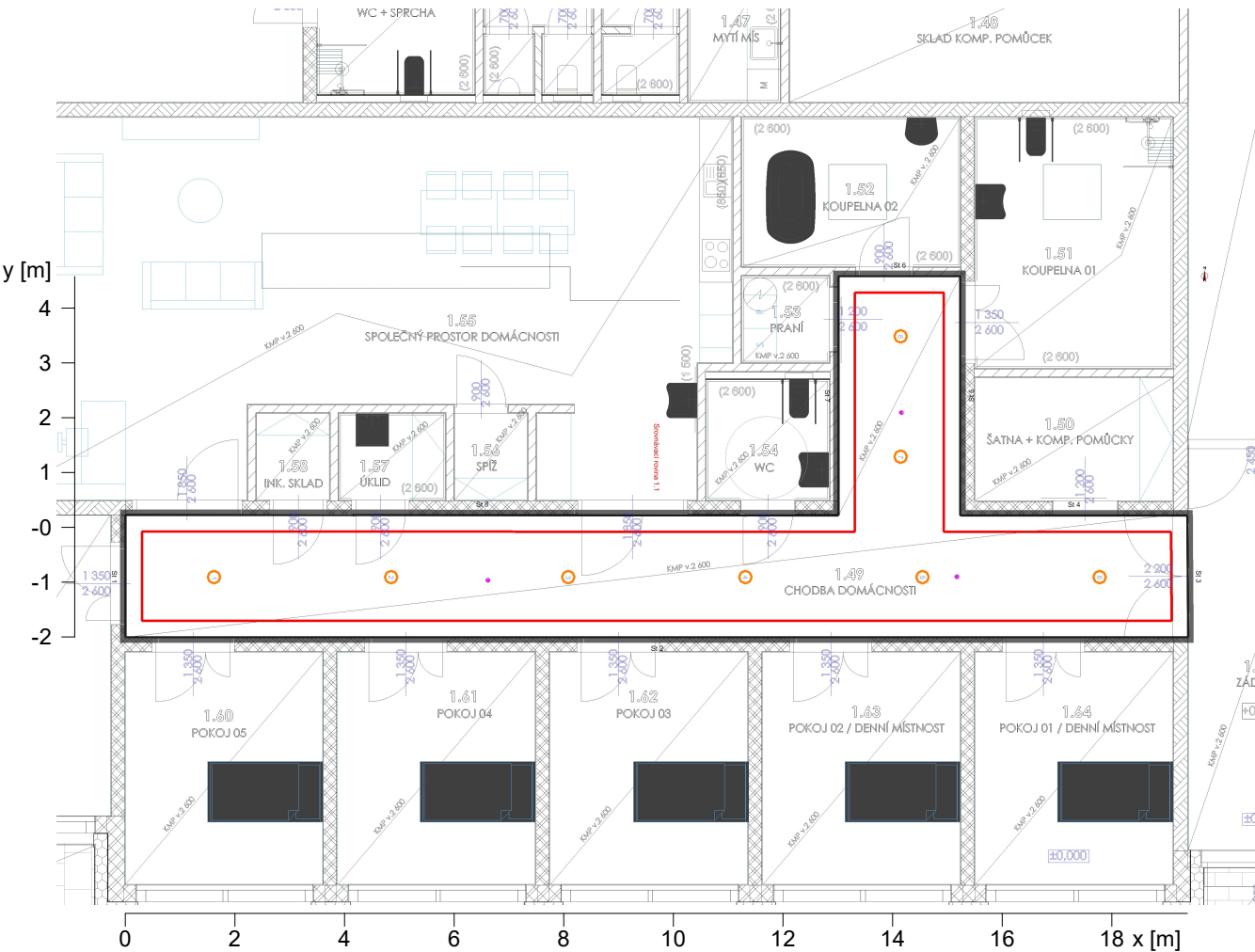
Objekt : DOZP Nové Město nad Metují
Popis : 1.NP
Číslo projektu : 220916
Datum : 16.09.2022



1.49 - Chodba domácnosti

Popis, 1.49 - Chodba domácnosti

Půdorys



Stěna	x	y	Délka	Činitel odrazu
1	12.58 m	1323.89 m	2.23 m	50.0 %
2	31.95 m	1323.89 m	19.38 m	50.0 %
3	31.94 m	1326.11 m	2.22 m	50.0 %
4	27.80 m	1326.11 m	4.14 m	50.0 %
5	27.80 m	1330.47 m	4.36 m	50.0 %
6	25.58 m	1330.47 m	2.22 m	50.0 %
7	25.58 m	1326.11 m	4.36 m	50.0 %
8	12.58 m	1326.12 m	13.00 m	50.0 %
Podlaha				20.0 %
Strop				70.0 %
Výška místnosti		2.60 m		
Výška srovnávací roviny		0.00 m		

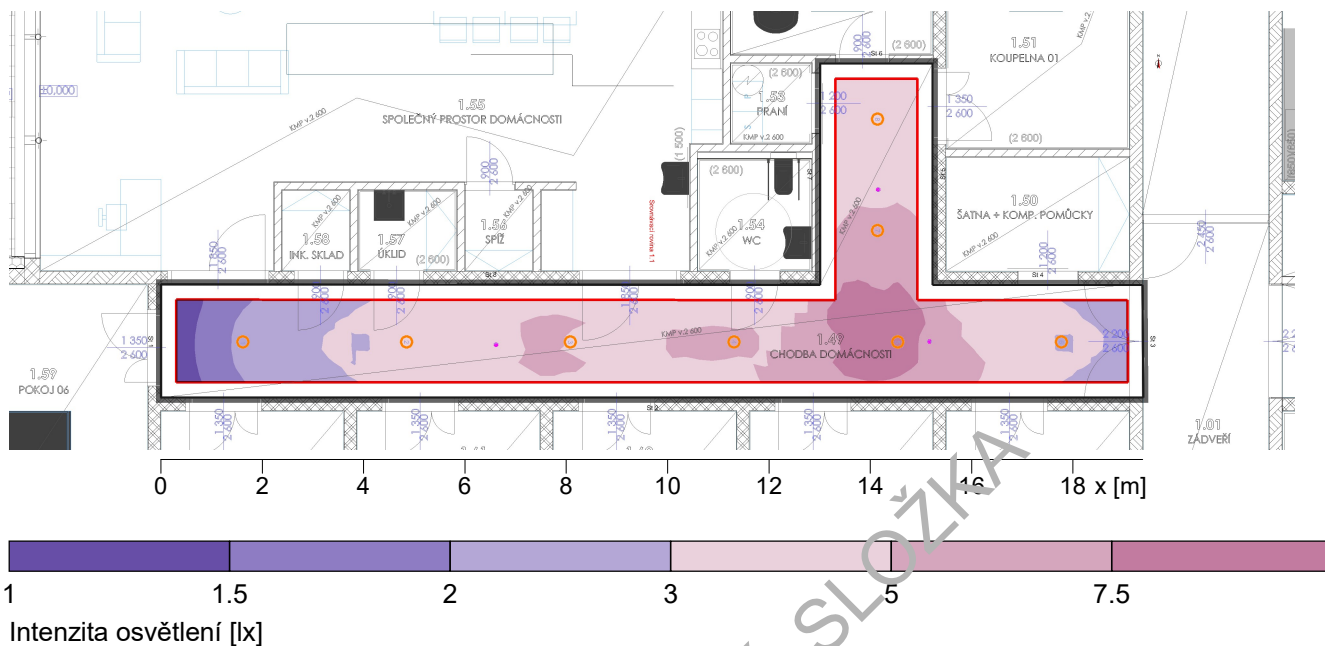
Objekt : DOZP Nové Město nad Metují
Popis : 1.NP
Číslo projektu : 220916
Datum : 16.09.2022

RELUX®

1.49 - Chodba domácnosti

Přehled výsledků, 1.49 - Chodba domácnosti

Přehled výsledků, Hodnotící plocha 1



Obecně

Použitý algoritmus výpočtu
Výška roviny svítidel
Udržovací činitel

Složka přímá
2.60 m
0.80

Celkový světelný tok všech zdrojů
Celkový výkon
Celkový výkon na ploše (52.74 m²)

600.00 lm
6.0 W
0.11 W/m² (2.59 W/m²/100lx)

Hodnotící plocha 1

Srovnávací rovina 1.1

Em
Emin
Emin/Em (Uo)
Emin/Emax (Ud)
Ec/Eh
Pozice
UGR (--- ---)

Vodorovná
4.39 lx
1.23 lx
0.28
0.16
0.41
0.00 m

válcová
4.48 lx
0.01 lx
0.00
0.41
1.60 m

Hints:

- Room dimensions deviate too much from a rectangular room.

Objekt : DOZP Nové Město nad Metují
Popis : 1.NP
Číslo projektu : 220916
Datum : 16.09.2022


RELUX®

1.49 - Chodba domácnosti

Přehled výsledků, 1.49 - Chodba domácnosti

Přehled výsledků, Hodnotící plocha 1

Typ Č. výrobce

12 3 x  **Relux Demo**
Objednací č. : VVA
Název svítidla : VVA
Osazení : 1 x VVA 2 W / 200 lm

POUZE PŘÍMÁ SLOŽKA